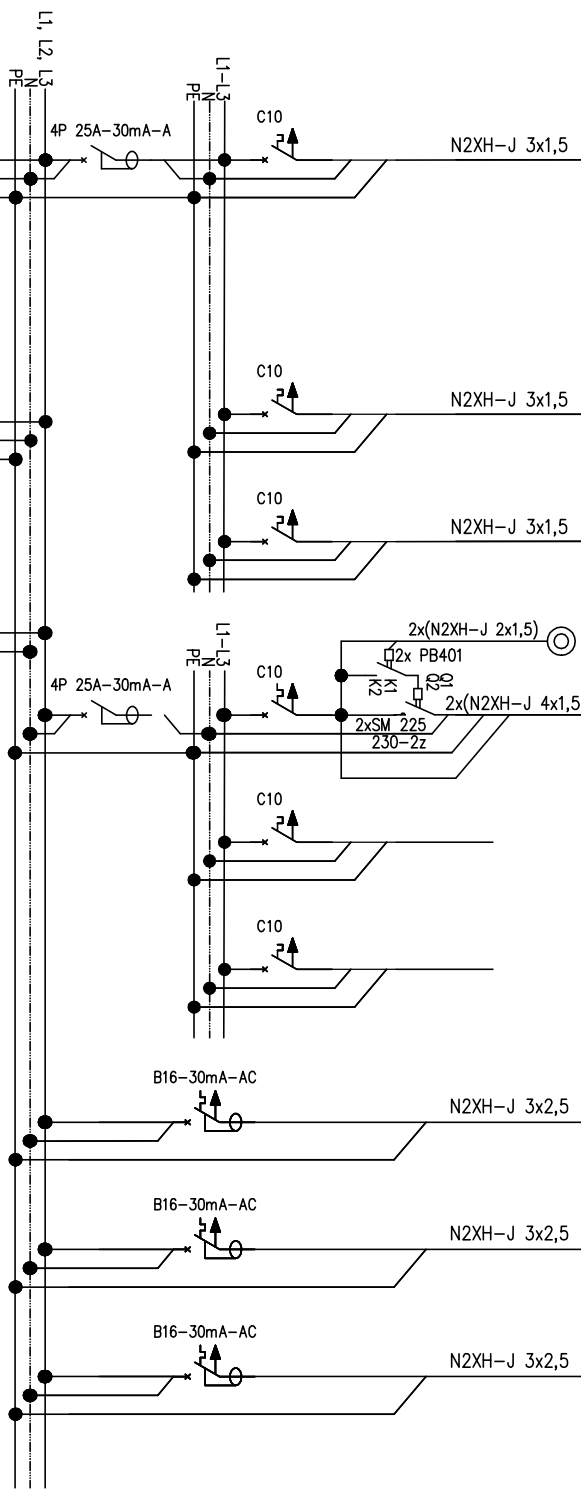


Obwód	1TOS2:1.1	1TOS2:1.2	1TOS2:1.3	1TOS2:1.4	1TOS2:1.5	1TOS2:1.6	1TOS2:2.1	1TOS2:2.2	1TOS2:2.3
Odbiornik	oświetlenie +AW	oświetlenie +AW	oświetlenie +AW	oświetlenie +AW	REZERWA	REZERWA	gniazda wtyczkowe	gniazda wtyczkowe	gniazda wtyczkowe
Numer pom.	1.10, 1.11, 1.12, 1.12a, 1.14, 1.15, 1.16	1.04, 1.05, 1.06, 1.31	1.24, 1.25, 1.26c, 1.26, 1.27, 1.28, 1.29, 1.30	1.18, 1.19, 1.21, 1.22, 1.23			1.03	1.15	1.12, 1.14
Moc jednostkowe	11x(1x34W) 1x(1x21W) 2x(1x13W) 1x(1x18W) 2x(1x14W)	13x(1x34W) 2x(1x13W) 2x(1x14W)	18x(1x34W) 2x(1x18W) 6x(1x14W)	3x(1x34W) 5x(1x18W) 3x(1x14W)			3x0,3 kW	6x0,3 kW 1x1,0 kW	2x0,3 kW 1x1,0 kW
Pi [kW]	0,5	0,6	0,9	0,4			0,9	2,8	1,6



UWAGI:

z rozdzielni RGN
5x YXS 1x95
(200A)
(l=70 mb)

1TOS2 część 1 z 6.

Układ sieci TN-S

PGBM
Polska Grupa Budowlstwa
Medycznego Sp. z o.o.
NIP : 9512465712

Wykonawca:
Polska Grupa Budowlstwa Medycznego Sp. z o.o.
ul. Ciesielska 18, 04-653 Warszawa
email : biuro@pgbm.pl www.pgbm.pl

Nazwa i adres inwestora:
Powiat Tarnogórski ul. Karłowiczów 542 - 600 Tarnowskie Góry

Nazwa i adres obiektu:
SEGMENT A - CZĘŚĆ PIĘTRA +1 W OSIACH 1-10a/10b - A-D
BUDYNKU GŁÓWNEGO WIELOSPÉCJALISTYCZNEGO SZPITALA POWIATOWEGO S.A.
ul. Pyskowicka 47-51, 42-612 Tarnowskie Góry

Tytuł projektu:
"PRZEBUDOWA CZÉŚCI BUDYNKU GŁÓWNEGO WSP SA W TARNOWSKICH GÓRACH NA POTRZEBY ODDZIAŁU OKULISTYCZNEGO WRAZ Z PRZEBUDOWĄ INSTALACJI WEWNÉTRZNYCH I BUDOWĄ INSTALACJI WÉNTYLACJI I KLIMATYZACJI I SYSTEMU SYGNALIZACJI POZARU".

Zadanie:
CzÉść B: "ADAPTACJA CZÉŚCI BUDYNKU GŁÓWNEGO WSP SA W TARNOWSKICH GÓRACH NA POTRZEBY ODDZIAŁU OKULISTYCZNEGO".

Projektant :	mgr inż. Marcin Pionkowski	nr uprawnień:	LOD/2327/PWOE/14	podpis:
Sprawdzający:	mgr inż. Mariusz Gieszczyk	LOD/2315/PWOE/14		
Stadium/rodzaj projektu:	PT - PROJEKT TECHNICZNY			
Bransza:	INSTALACJA ELEKTRYCZNA			
Tytuł rysunku:	SCHEMAT IDEOWY ROZDZIELNICZNY 1TOS2. CZÉŚĆ 1 Z 6.			
Nr rysunku:	E_PT_009			

Rysunek nie może być zmieniany, kopiowany, wypożyczany stronom trzecim bez wcześniejszej pisemnej zgody projektanta